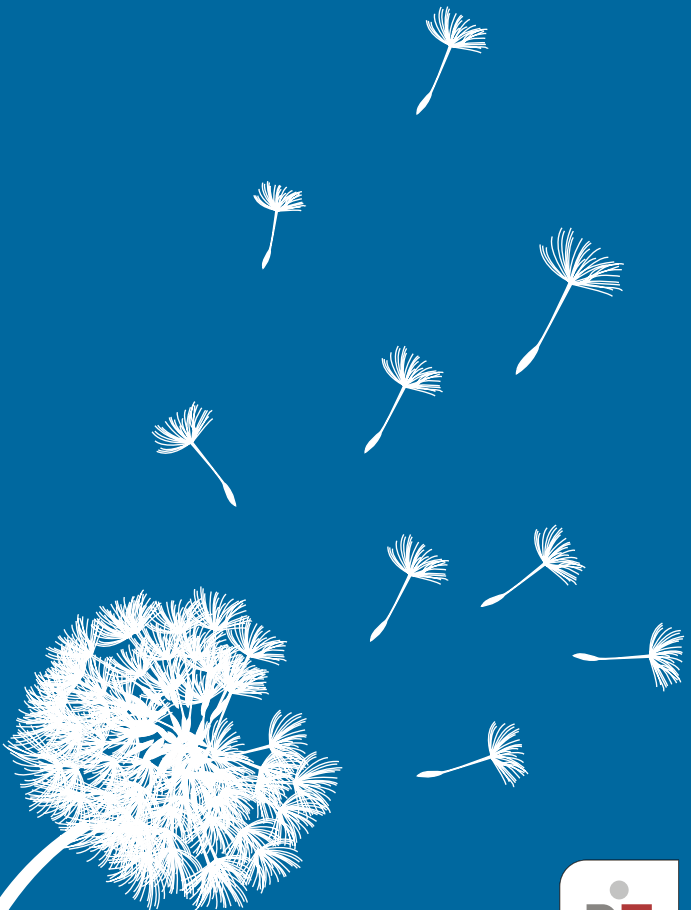
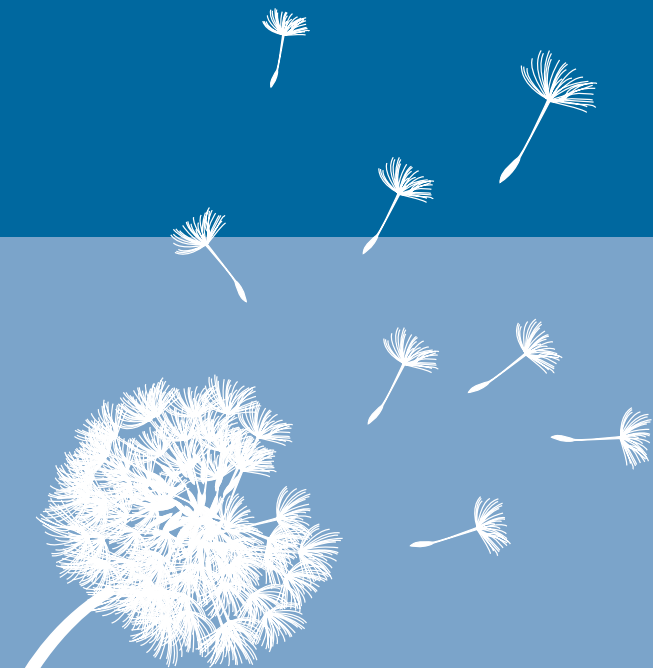


Work-Life-Balance

Berufs- und Privatleben im Einklang





Umicore AG & Co. KG
Human Resources
Rodenbacher Chaussee 4
63457 Hanau-Wolfgang

> Inhalt

Work-Life-Balance

4

Services für Familien

8

Arbeitszeit

10

Arbeitsorganisation/-ort

14

Informations- und Kommunikationspolitik

16

Führungskompetenz

18

Personalentwicklung

20

Zielvereinbarungen

22

Work-Life-Balance – Leben im Gleichgewicht



„Ermöglichen!“ – so lautet der Leitgedanke unserer Personalphilosophie. Als Teil unserer Strategie zur Erreichung einer nachhaltigen Entwicklung bedeutet das, für gegenwärtige und zukünftige Arbeitnehmerinnen und Arbeitnehmer den richtigen Rahmen zu schaffen, um Privatleben und Berufsleben, Familie



und Beruf miteinander in Einklang zu bringen. All dies findet einen Rahmen in unserem „Umicore Way“, der die zentralen Prinzipien unseres Unternehmens – unsere Vision, die uns antreibt, und unsere Werte, die unser Miteinander und unseren Umgang mit unseren wichtigsten Partnern bestimmen – beschreibt.

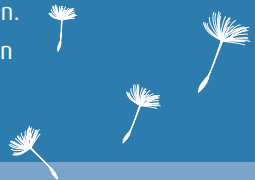


Nicht nur darüber reden, sondern TUN ist unser Motto: Unsere familienbewusste Personalpolitik, der wir uns selbst verpflichtet haben, trug uns bereits das Zertifikat der berufundfamilie® GmbH und eine Auszeichnung durch den Main-Kinzig-Kreis ein.

Herausforderung für die Zukunft – Erfolg und Nachhaltigkeit

Das Audit berufundfamilie® ist für Umicore ein wichtiges Instrument im Rahmen des Sustainable Development und zur Erreichung des Zieles, für derzeitige und zukünftige Mitarbeiterinnen und Mitarbeiter ein bevorzugter Arbeitgeber zu sein. Vor diesem Hintergrund und um den Auswirkungen des demografischen Wandels zu begegnen gilt es, die attraktiven Rahmenbedingungen weiter auszubauen. Ziel ist es, das Thema Vereinbarkeit von Berufs- und Privatleben auf allen Ebenen des Unternehmens zu verankern, neue Ansätze zu entwickeln und die vorhandenen Angebote konsequent zu nutzen.

Die Zertifizierung lohnt sich, denn die Positionierung als familienbewusstes Unternehmen ist einer der wesentlichen Pfeiler unserer Zukunftsstrategie. Unser Engagement nach außen – im sozialen Bereich, im lokalen Bündnis Rheinfelden und im Rahmen der branchenweiten Initiative Responsible Care – kann nur dann glaubwürdig sein, wenn wir auch intern zu unseren Werten stehen. Und unser zukünftiger Erfolg hängt davon ab, dass wir qualifizierte und motivierte Mitarbeiterinnen und Mitarbeiter gewinnen und halten können. Deshalb bauen wir auf Ihre Mitarbeit – für ein Leben in Balance.



› Ihre Familie ist uns wie wir übernehmen



Hilfsbereitschaft erwarten zu dürfen und selbst bereit sein zu helfen – ohne dieses soziale Grundverständnis wäre der Alltag oft schwer. Hier fühlen wir uns als Arbeitgeber gefordert.

Deshalb kümmern wir uns aktiv um Mitarbeiterinnen und Mitarbeiter, die Hilfe benötigen. Besonders die Betreuung von Kindern oder pflegebedürftigen Angehörigen sehen wir als Aufgaben an, bei denen Umicore als familienbewusstes Unternehmen Unterstützung leisten kann und will.

ichtig – Verantwortung



Unsere betriebseigene Kindertages-
stätte „umikids world“ ermöglicht



Eltern, ihre Kinder bequem und ihren Arbeitszeiten entsprechend unterzubringen. In Kooperation mit der Arbeiterwohlfahrt (AWO) bieten wir darüber hinaus Unterstützung und Beratung bei der Vermittlung von Dienstleistungen für ältere oder pflegebedürftige Familienangehörige. Aber nicht zuletzt durch sehr flexible Gestaltung der Arbeitszeit bis hin zur Freistellung unterstützen wir Sie in familiär schwierigen Zeiten.

➤ Arbeiten Sie effizient – mit Ihrem



Flexibilität, gerade im Hinblick auf die Arbeitszeit, ist ein Gebot der modernen Arbeitswelt. Entsprechend unserer Philosophie bieten wir moderne Arbeitszeitmodelle an, die die Lebenslage der Mitarbeiterinnen und Mitarbeiter berücksichtigen. Sie schaffen Freiräume, um private Lebenspläne umzusetzen, ohne sich von Beruf und Unternehmen zu entfernen. Darin sehen wir die Grundvoraussetzung für eine stabile Work-Life-Balance.

im Einklang Lebensrhythmus!



Darüber hinaus entwickeln wir weitere Möglichkeiten, Leben und Arbeit in Einklang zu bringen. So fördern wir aktive Elternzeiten für beide Elternteile und ermöglichen Fortbildungen während der Erziehungszeiten. Jahresarbeitszeit, Gleitzeit ohne Kernarbeitszeit oder Jobsharing sind heute bereits selbstverständlich. Wir sind überzeugt davon, dass Leistung keine Frage der Zeit ist, sondern der Ergebnisse.

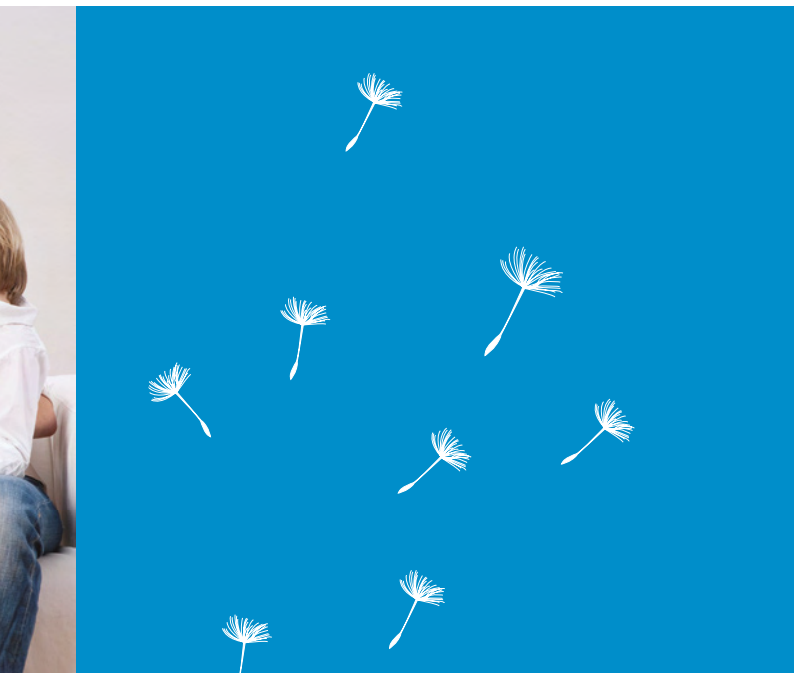
➤ Schaffen Sie Qualitätszeit mit durchdachter



Um dem Ziel der Work-Life-Balance näherzukommen, bieten Technik und Organisation eine Fülle von Möglichkeiten.

Unser Anliegen ist es, immer wieder Prozesse auf ihre Effizienz hin zu hinterfragen. Aber es gibt auch viele andere Möglichkeiten, Arbeitszeit in Qualitätszeit zu verwandeln: wir achten darauf, die vorhandene Technik einzusetzen, um Reise- und Besprechungszeiten zu verkürzen.

it – Arbeitszeit



Zögern Sie bitte nicht, Ihre familienbedingten Bedürfnisse anzusprechen – nur so können Sie gemeinsam mit Ihrem Vorgesetzten und Ihren Kollegen eine gute Lösung finden, um Ihr Leben im Einklang zu leben.

Wir werden in Zukunft noch intensiver daran arbeiten, flexible und lebensphasenorientierte Arbeitszeitmodelle zu entwickeln und zu fördern.

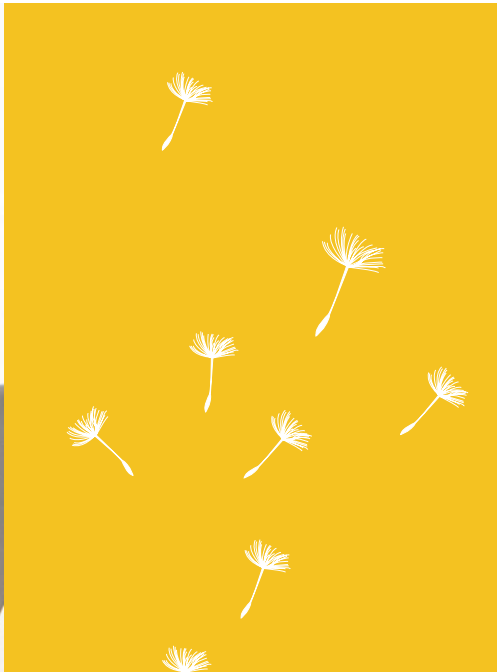
➤ Sie kennen Ihren den richtigen Ort



Mobilität zählt zu den wesentlichen Eigenschaften, die von Beschäftigten heute erwartet werden. Doch nicht nur der Mensch, sondern auch die Arbeit ist inzwischen mobiler geworden. Diese Chancen wollen wir nutzen, um Ihren persönlichen Spielraum zu erweitern.

Neue Technologien und unsere Betriebsvereinbarungen ermöglichen Telearbeit von zu Hause und vernetztes Arbeiten unterwegs.

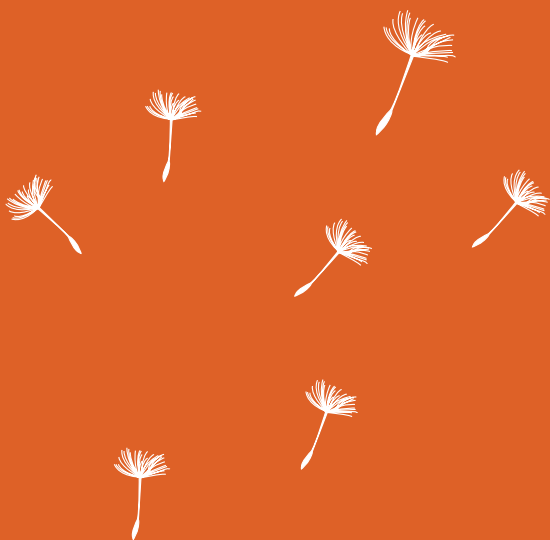
optimalen Arbeitsplatz – für Inspiration



So lässt sich Arbeit in Zukunft flexibler gestalten – und auch effizienter.

Die organisatorischen Bedingungen schaffen wir: im Rahmen der Einführung eines Gesundheitsmanagements achten wir darauf, Ihren Arbeitsort „gesund“ zu gestalten und die Arbeitsorganisation Ihren Bedürfnissen anzupassen.

➤ Wir sind offen für alle sagen Sie es weiter



Familienbewusste Personalpolitik ist ein wesentlicher Teil unserer Unternehmenskultur. Wir unterstützen unsere Mitarbeiterinnen und Mitarbeiter dabei, Berufs- und Privatleben in Einklang zu bringen, gerade auch in schwierigeren Situationen. Bereits jetzt gehören intensive Beratungsgespräche, zum Beispiel bei außerordentlichen Belastungen, beim Wiedereinstieg nach der Elternzeit, bei der Rückkehr nach längerer Krankheit oder beim Übergang in den Ruhestand für uns selbstverständlich dazu.

Möglichkeiten –



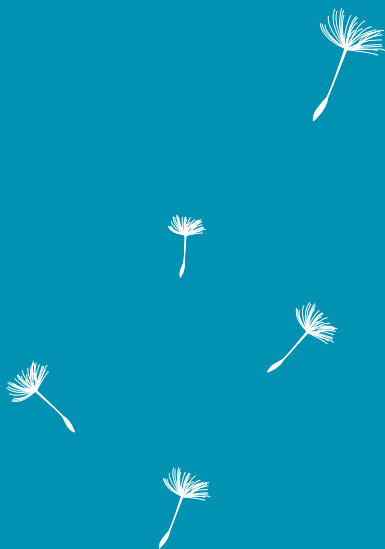
Dieses Engagement möchten wir sichtbar machen und Mitarbeiterinnen und Mitarbeiter auf allen Ebenen dazu inspirieren, diese Chancen zu nutzen und unsere Work-Life-Balance-Philosophie zu leben. Hierfür haben wir bereits viele neue Informationsmedien im Einsatz und können Sie nur ermutigen, alle Möglichkeiten zum Feedback zu nutzen. Wir möchten von Ihnen lernen!

➤ Bei uns hat Führung für Sie gehen wir



Work-Life-Balance ist bei Umicore in allen Ebenen des Unternehmens ein wichtiges Thema: Angefangen beim Vorstand und durch alle Führungsebenen hindurch wird die Vereinbarkeit von Berufs- und Privatleben unterstützt.

Gewicht – mit gutem Beispiel voran



Von unseren Führungskräften erwarten wir, dass sie diese Unternehmensphilosophie verinnerlichen und das Thema Work-Life-Balance in ihrer Führungsarbeit ihren Mitarbeiterinnen und Mitarbeitern gegenüber aktiv vorleben. Dementsprechend ist das Thema auch in unseren Führungskräfteprogrammen und –seminaren integriert – damit alle Beteiligten an einem Strang ziehen, in unserem gemeinsamen Interesse.

➤ Ihr Engagement macht wir unterstützen



Ihr Engagement ist eine wesentliche Antriebsfeder unseres Unternehmens – und Ihr Erfolg ist unser Erfolg!

Neuen Mitarbeiterinnen und Mitarbeitern wollen wir durch gezielte Einarbeitung ihren Start bei uns erleichtern. Allen Beschäftigten bieten wir eine systematische Weiterbildung während ihres gesamten Erwerbslebens an, denn lebenslanges Lernen macht einen Teil ihres Erfolgs aus.

uns stark – Ihren Erfolg



Dazu gehört bei uns ebenso das Lernen von erfahrenen Kolleginnen und Kollegen am Arbeitsplatz wie gezielte Entwicklungsprogramme, um Sie für Ihren Arbeitsplatz fit zu machen und zu halten oder Sie auf eine andere Aufgabe vorzubereiten.

Wir unterstützen insbesondere Doppel-Karriere-Paare, fördern horizontale wie vertikale Karrierewege und engagieren uns für mehr Frauen in Führungspositionen.

› Zielvereinbarung 2007

Services für Familien

- › betriebsnahe Kinderbetreuung umikids world ✓
- › Unterstützung, Beratung und Vermittlung von Dienstleistungen für insbesondere ältere, pflegebedürftige Familienangehörige ✓
- › Mittagessen to go ✓
- › Wäsche- & Bügelservice ✓

Arbeitszeit

- › Bewusstsein für flexible, lebensphasenorientierte Modelle fördern ✓

Arbeitsorganisation /Arbeitsort

- › Betriebsvereinbarung Telearbeit ✓

Informations- und Kommunikationspolitik

- › Flyer, berufundfamilie® auf der Homepage Umicore, im Intranet, UFY-Berichte ✓
- › Logo auf Korrespondenz und Anzeigen ✓

Führungskompetenz

- › Einbindung von berufundfamilie® in Umicore-Seminare ✓

Personalentwicklung

- › Unterstützung und Förderung für „Dual Career Couples“ (beide Partner) ✓

› Zielvereinbarung 2010

Services für Familien

- › Betreuungsangebote für Familienangehörige
- › Aufbau von Familiennetzwerken, Unterstützung durch Umicore-Pensionäre

Arbeitszeit

- › lebensphasenorientierte, flexible Arbeitszeitgestaltung
- › von der Zeit- zur Ergebnisorientierung

Arbeitsorganisation/Arbeitsort

- › Aufbau Gesundheitsmanagement
- › Förderung von Betriebssportgruppen

Informations- und Kommunikationspolitik

- › familienbewusste Personalpolitik als Teil der Unternehmenskultur intern und extern sichtbar machen
- › Feedbackmöglichkeiten schaffen

Führungskompetenz

- › Sensibilisierung der Führungskräfte und Unterstützung bei der Umsetzung familienfreundlicher Maßnahmen

Personalentwicklung

- › horizontale und vertikale Karrieren fördern
- › mehr Frauen in Führungspositionen





Umicore AG & Co. KG
Human Resources
Untere Kanalstraße 3
79618 Rheinfelden

Postfach 1610
79606 Rheinfelden

Tel. 07623-91-7870
Fax 07623-91-67870

Umicore AG & Co. KG
Human Resources
Rodenbacher Chaussee 4
63457 Hanau-Wolfgang

Postfach 1351
63403 Hanau

Tel. 06181-59-2085
Fax 06181-59-72085

beruf-und-familie@eu.umicore.com
www.beruf-und-familie.umicore.de



Mix

Produktgruppe aus vorbildlich
bewirtschafteten Wäldern und anderen
kontrollierten Herkünften
www.fsc.org Zert.-Nr. SCS-COC-001383
© 1996 Forest Stewardship Council